



Эндоскопы





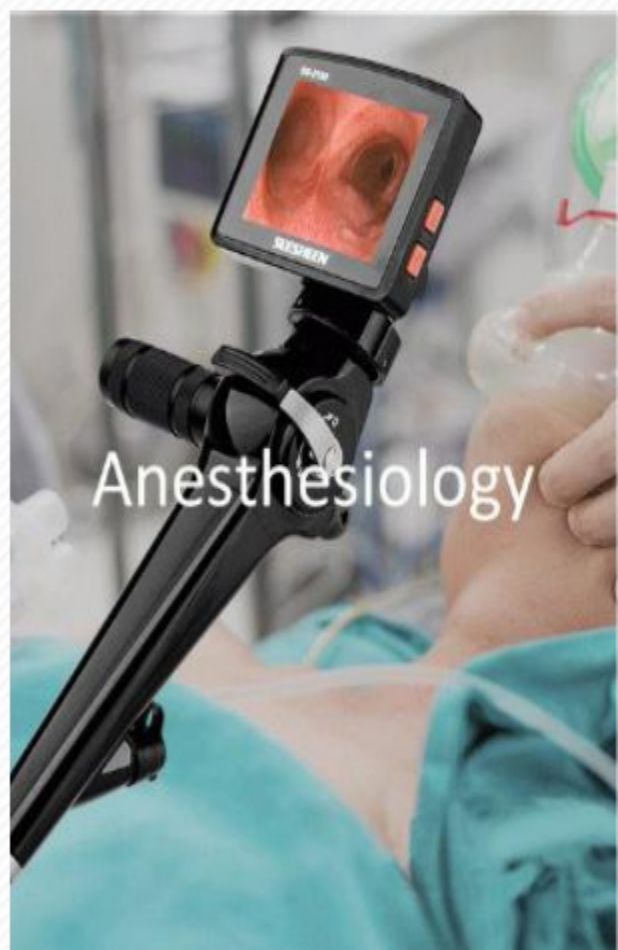
02

Серия продуктов



Серия продуктов

Управление дыхательными путями



Гибкий видео
интубационный
ларингоскоп



Гибкий видео
Бронхоскоп



Гибкий видео
Риноларингоскоп



Гибкий видео
Уретрореноскоп



Гибкий видео
Цистонефроскоп



Гибкий видео
Холедохоскоп

Серия продуктов

Ветеринарный эндоскоп





03

Особенности Ветеринарного Эндоскопа



Спецификация



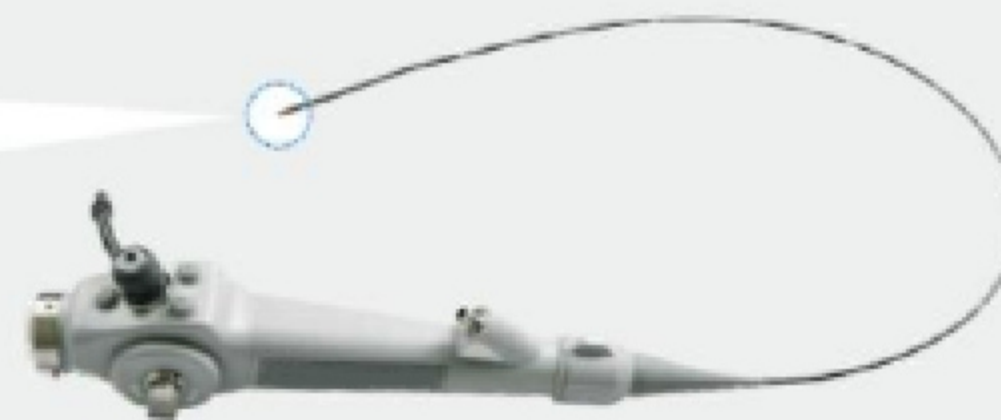
М-Е11S - единственный в мире ультратонкий эндоскоп с длиной рабочей части 610 или 1000 мм.

Модель	S-E11F	S-E11FT	М-Е11S	S-E11ST
Вводимая Трубка(мм)	2.8	3.1	3.8	5.2
Рабочий Канал(мм)	1.2	1.2	1.5	2.8
Рабочая Длина(мм)	610	610	610 / 1000	1000
Угол Поля Зрения	120°	120°	120°	120°
Глубина Резкости(мм)	3-200	3-200	3-200	3-200
Изгиб Дистального Конца (вверх–вниз)	U210°/D130°	U210°/D130°	U180°/D130°	U180°/D130°
Вращение	R120°/L120°	R120°/L120°	R120°/L120°	R120°/L120°
Применение	Бронхоскопия для маленьких животных, риноларингоскопия, уретероскопия		Бронхоскопия для средних животных, риноларингоскопия	Бронхоскопия для средних животных, гастроскопия

Спецификация

Технология CMOS+LED

CMOS: Обеспечивает высокое качество изображения



Многофункциональные Кнопки

Фото съёмка, видеосъёмка, замораживание, Увеличение/уменьшение изображения.



120° Вращение Влево/Вправо

Снять усталость от вращения запястья



Разделенная структура

Совместимость со всеми продуктами



Видеокабель с вращением на 180°

Простая эксплуатация

Портативный

Совместимость с 10-дюймовым процессором изображения (HV-11VP) с сенсорным экраном



Спецификация



- ◆ 10-дюймовый сенсорный экран
- ◆ Выход HDMI / BNC
- ◆ Разрешение 1280x800
- ◆ 4 часа рабочего времени



Кнопка всасывания

① Увеличение / уменьшение

③ Замораживание

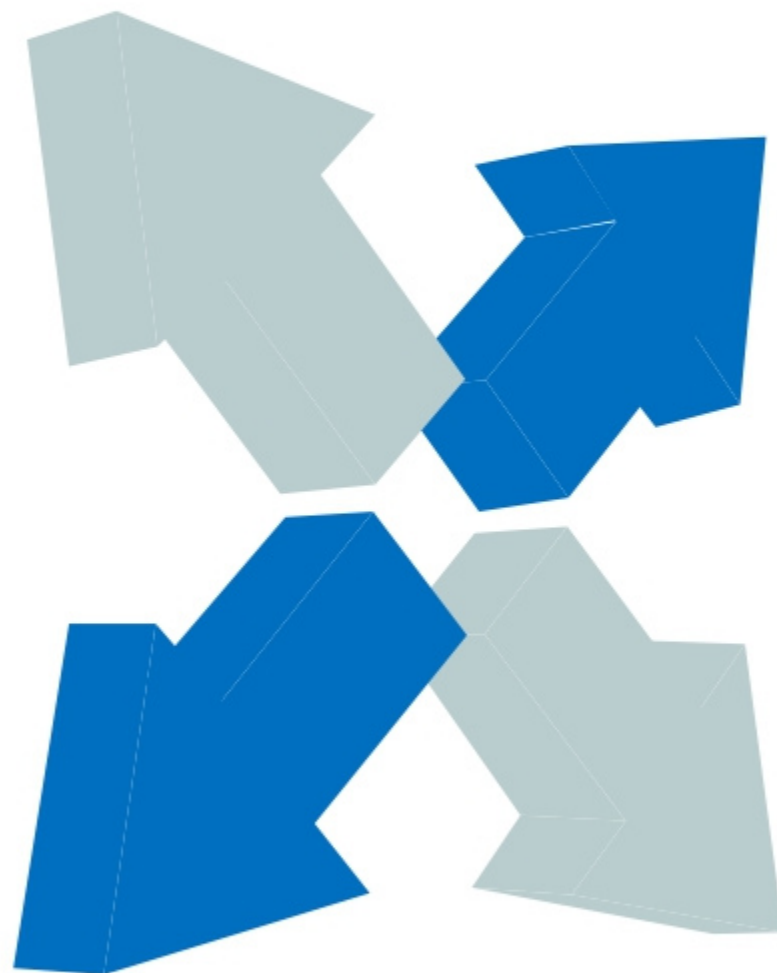
② Фото / Запись

Биопсия порт

Спецификация



Адаптивный дизайн



Вращение влево и вправо
Вращение на 120 ° влево / вправо



CMOS+LED
Технология Chip-on-Tip



Множественная спецификация
OD2.8-5.2 , ID 1.2-2.8

Особенности

Преимущества функции вращения



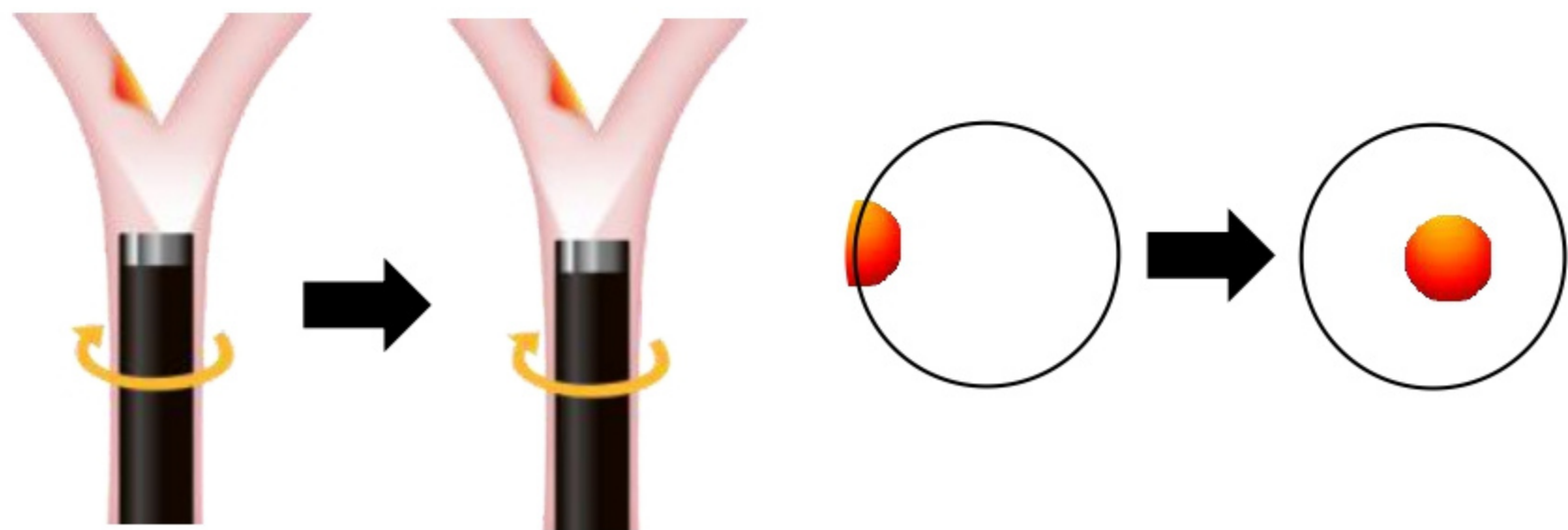
Без вращения

VS



С вращением

направление на центр обзора



1. Более гибкая диагностика и лечение:

В хирургии RIRS функция вращения влево и вправо может помочь врачам найти больше мелких камней в сложной структуре лоханки почек, что снижает риск повторной операции.

В хирургии дыхательных путей при сборе образцов верхней доли левого и правого легкого, особенно кончика бронха, он будет более гладким.

2. Более простая операция: снимает потребность в вращении запястья, снимает усталость и позволяет врачу сосредоточиться на диагностике и лечении.

3. Более эффективное сотрудничество: врачи могут регулировать направление кнопок биопсии, уменьшить перемещение ассистентов и повышать эффективность сотрудничества.

Спецификация



Применение

Идеально подходит для гастроскопии мелких животных, бронхоскопии, Е.Н.Т, колоноскопии и т. д.

Модель	Вставная трубка	Канал	Рабочая длина	Поворот вверх/вниз	Угол обзора	Глубина резкости (мм)
M-E11ST	4,9	2,0	1000	180°/130°	120°	3 - 100

Спецификация

Модель	L-G11U	L-G30S
Наружный диаметр	8,5 мм	9,0 мм
Инструментальный канал (мм)	2	2,8
Угол обзора °	140°	140°
Длина (мм)	1 500	3 000
Видео разрешение	1280 x 720	1280 x 720
Вверх ° / Вниз °	180°/160°	210°/90°
Влево ° / Вправо °	130°/130°	100°/100°

Модель L-G11U

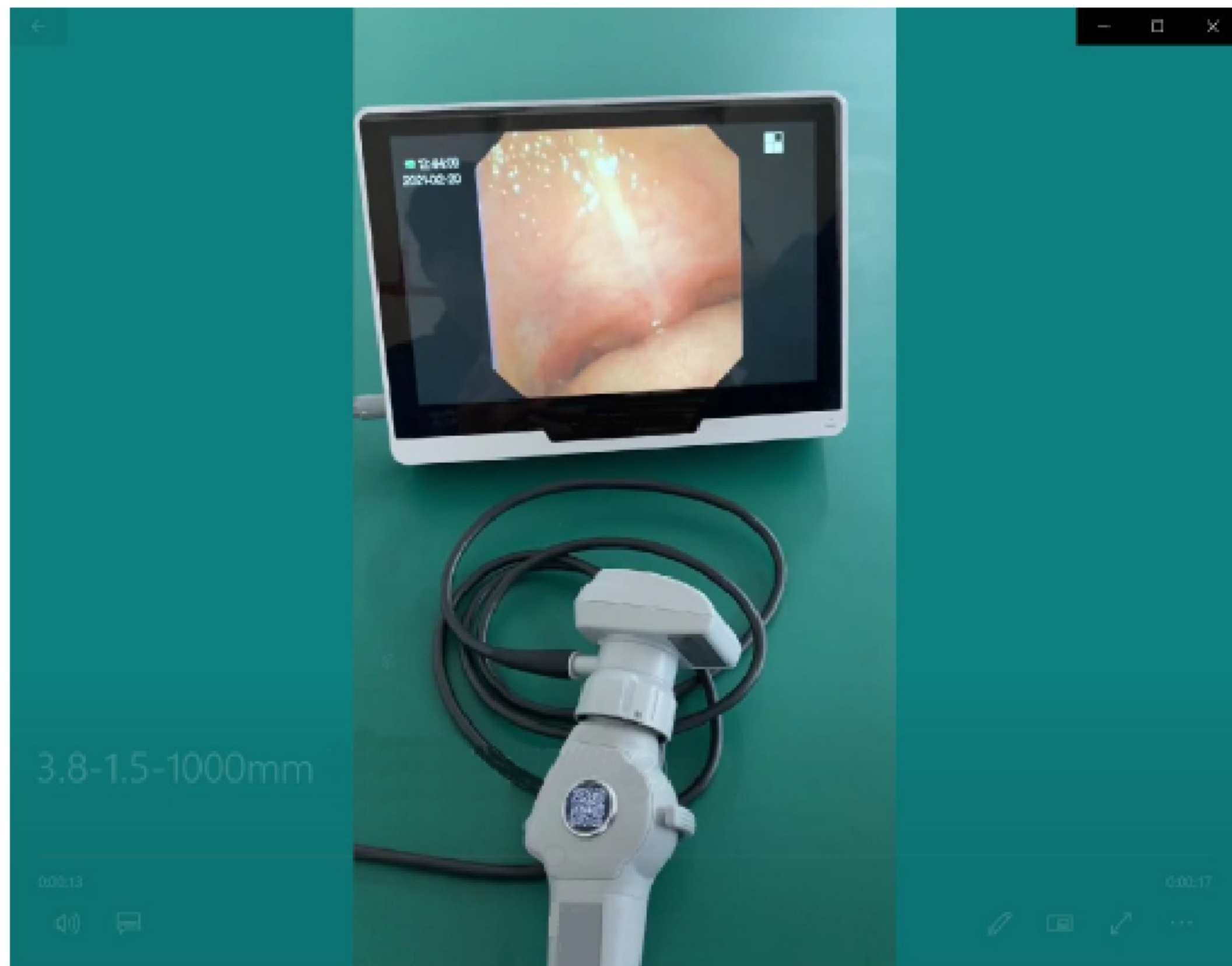
Для дыхательных путей лошадей и мелких животных, от котят до очень крупных собак.

Модель L-G30S

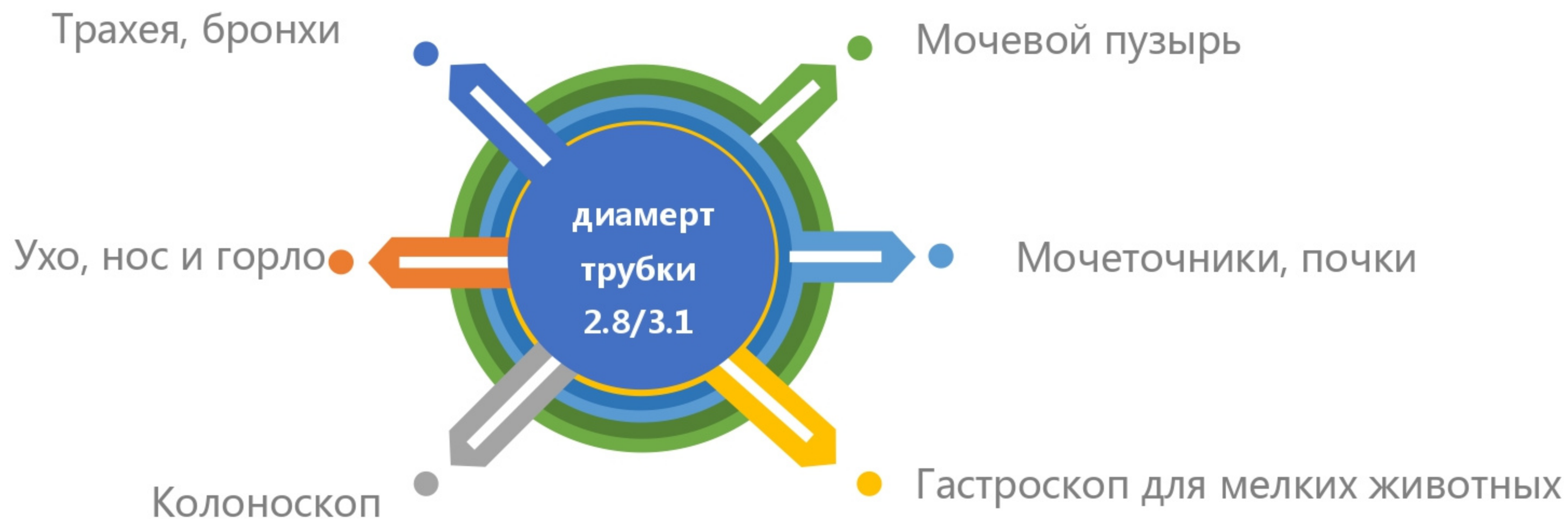
Для крупных животных, таких как гастроскопия, бронхоскопия, колоноскопия для лошадей и т. д.



Качество изображения



Применение



Примечание: в зависимости от размера животного эндоскоп можно использовать в разных частях.



04

Сравнение моделей разных производителей



S-E11F - Супер тонкий

Бренд	ГеоМедСервис	Aohua	Huger	Olympus	Karl Storz
Тип	Видео эндоскоп	Видео эндоскоп	Видео эндоскоп	Подержанный фиброскоп	Видео эндоскоп
Модель	S-E11F	VET-3512	AVB-68PL	BF-3C20	60003VBK1
Вводная часть (мм)	2.8	3.5	3.8	3.6	3
Каннал (мм)	1.2	1.2	/	1.2	1.2
Длина (мм)	610	600	600	550	1000
Угол обзора °	120°	120°	120°	90°	120°
Вверх ° / Вниз °	210°/130°	180°/130°	130°/130°	160°/100°	180°/110°
Влево ° / Вправо °	120°/120°	/	/	/	/

Сверхтонкий S-E11F имеет самый большой угол изгиба, уникальное вращение влево и вправо.

Идеально подходит для глубокого исследования дыхательных путей у мелких животных. 4-сторонний изгиб

М-Е11S - Лидер продаж

Бренд	ГеоМедСервис	Аоһуа	Huger	Karl Storz
Тип	Видео эндоскоп	Видео эндоскоп	Видео эндоскоп	Видео эндоскоп
Модель	VMF-E11S	A41	AVB-68PL	600002 VB1
Вводная часть (мм)	3.8	3.5	3.8	3.7
Каннал (мм)	1.5	1.2	/	1.2
Длина (мм)	1000	600	600	650
Угол обзора °	120°	120°	120°	90°
Вверх ° / Вниз °	180°/130°	180°/130°	130°/130°	180°/100°
Влево ° / Вправо °	R120°/L120°	/	/	/

М-Е11S - единственный, у которого рабочая **длина** увеличена до **1000 мм**.

Меньший внешний диаметр и **самый большой канал**, уникальное вращение влево / вправо, 4-стороннее изгибание.

М-Е11ST - Большой канал

Брен	ГеоМедСервис	Аохиа	Huger	Pentax	Olympus
Тип	Видео эндоскоп	Видео эндоскоп	Видео эндоскоп	Подержанный видеоскоп	Подержанный фиброскоп
Модель	М-Е11ST	VET-6010	AVB-68QL	EG-1690K	GIF-N30
Вводная часть (мм)	5.2	5.8	(5.3) 5.8	5.4	5.2
Каннал (мм)	2.8	2.6	2.0	2.0	2.0
Длина (мм)	1000	1000	600	1100	930
Угол обзора °	120°	120°	120°	120°	120°
Вверх ° / Вниз °	180°/130°	180°/160°	180°/130°	210°/120°	180°/180°
Влево ° / Вправо °	R120°/L120°	/	/	120°/120°	160°/160°

М-Е11ST обладает лучшими характеристиками по диаметру и наибольшему каналу.

Специальный 4-сторонний угол изгиба, увеличенная рабочая длина до 1000 мм.

Применение: собачий бронхоскоп



Бронхоскопия

Ветеринарная бронхоскопия становится все более и более важной в ветеринарных клиниках.

Линейка эндоскопов с тонким диаметром является **хорошим дополнением к визуальной диагностике**, которую DR и КТ не могут решить вовремя

Применение: Кошка гастроскопия



Гастроскопия

Эндоскопическое удаление инородного тела в желудке позволяет избежать торакотомии и лапаротомии, уменьшить травму и плавно удалить инородное тело.

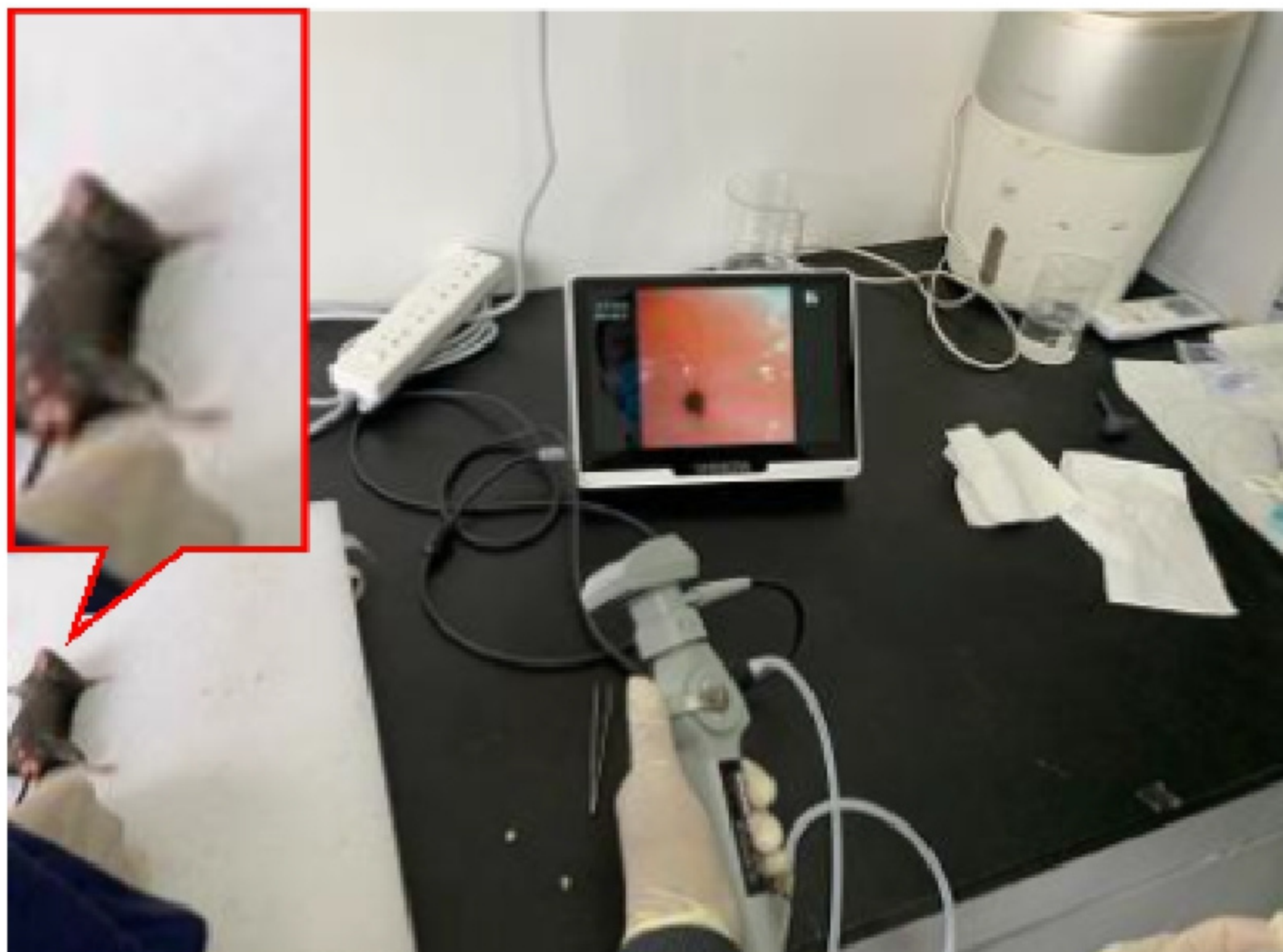


Видео



Плоскогубцы для инородных тел

Применение: Колоноскопия на мышах

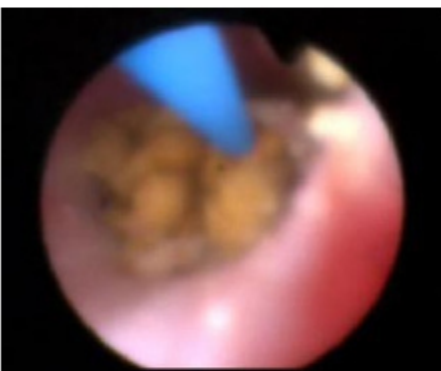


Колоноскопия

Тонкий эндоскоп диаметром 2,8 мм - действительно идеальное решение для мелких животных. Пинцет 1,2 мм может помочь нам в проведении многих экспериментов на мелких животных.

Мы уже проводили эксперименты на кошках и собаках, такие как бронхоскопия, гастроскопия, ларингоскопия, уретероскопия. и колоноскопия. Колоноскопия на мышах - новое исследование сегодня.

Применение: Уретроскопия собак



Уретроскопия

Эндоскопия с лазерной литотрипсией - это инновационный метод, включающий внутрикорпоральную фрагментацию камней мочевого пузыря и уретры (и редко камней мочеточника или почек), которая оценивается с помощью жесткого или гибкого цистоскопа или уретероскопа.